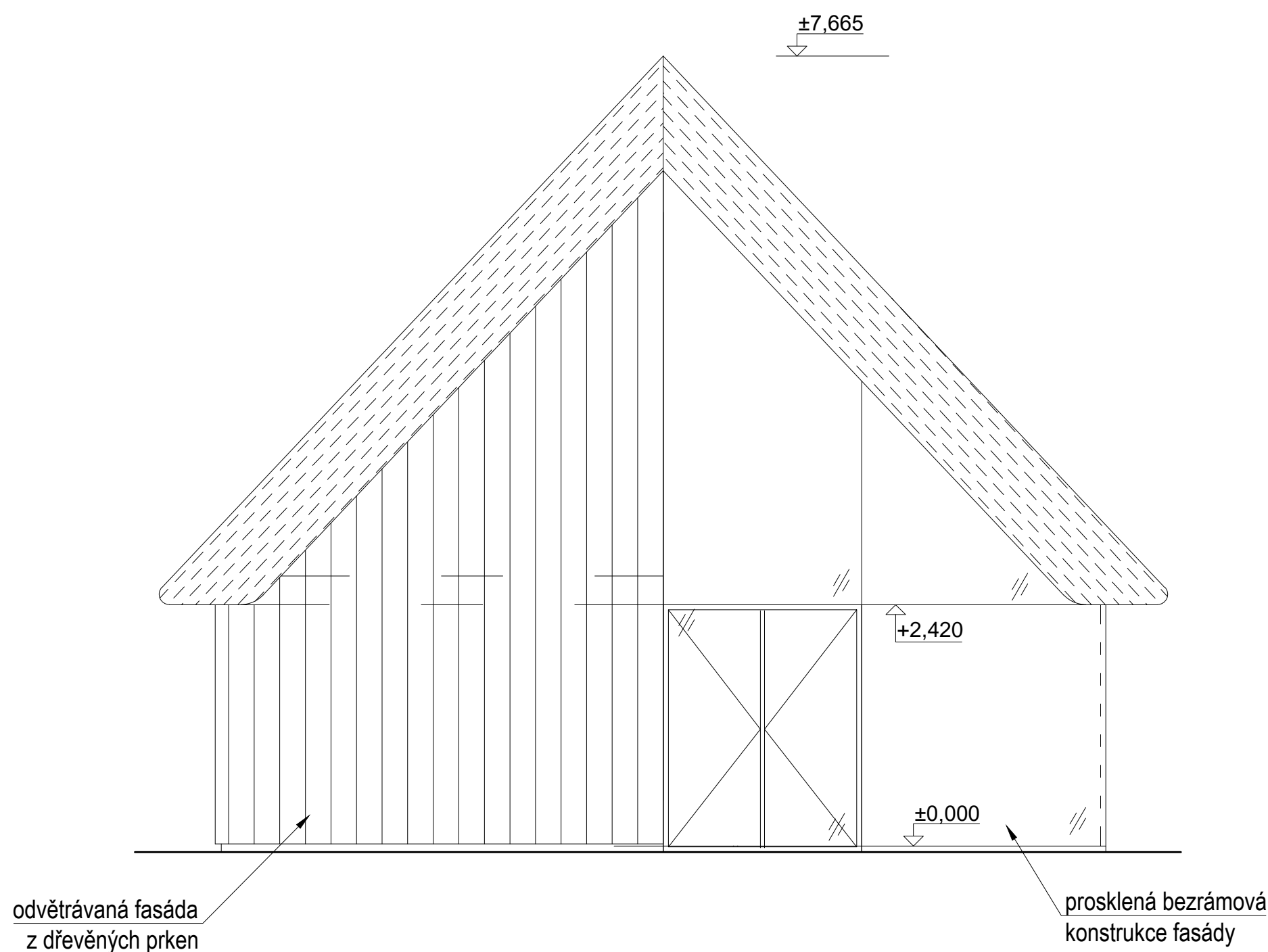
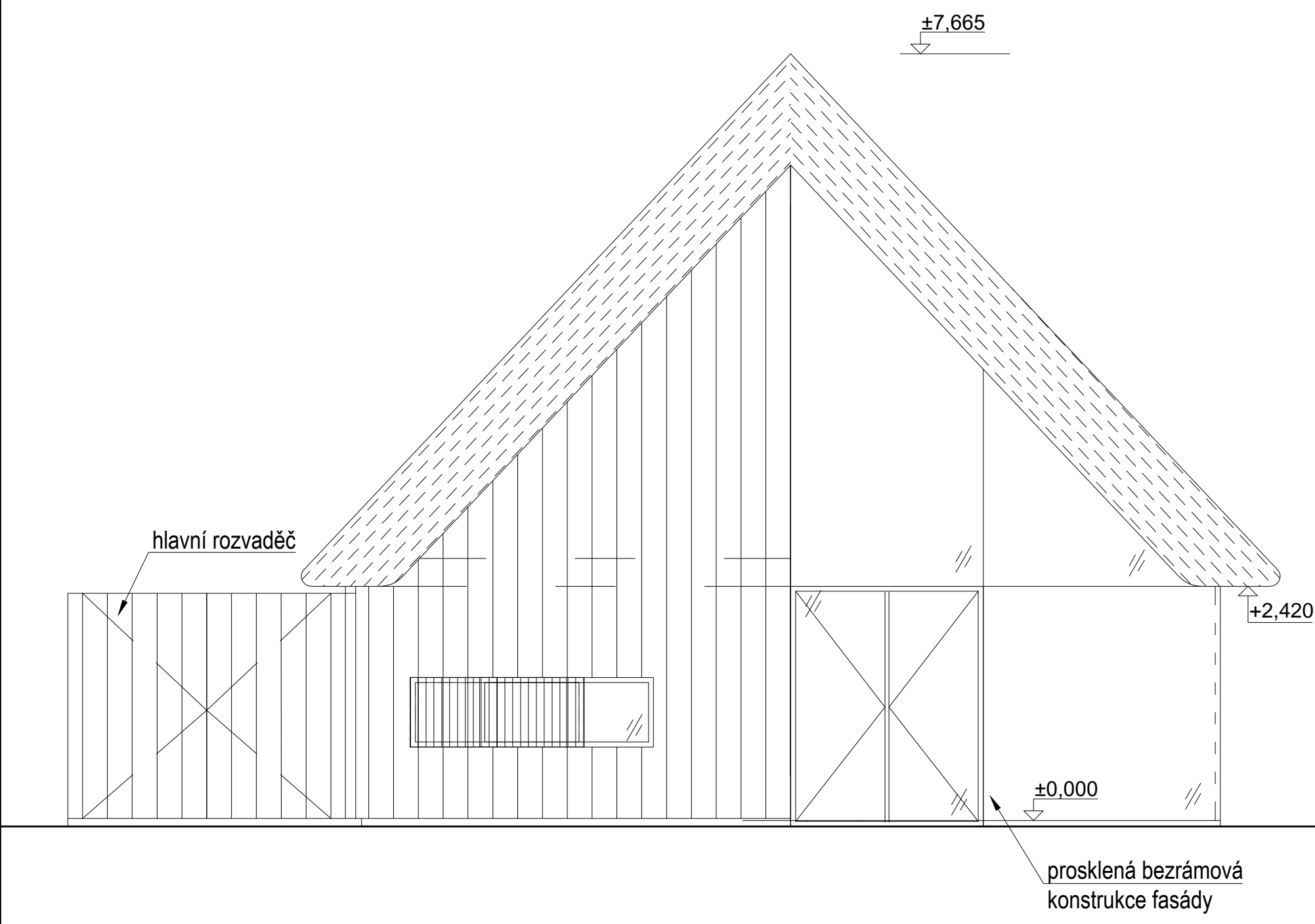


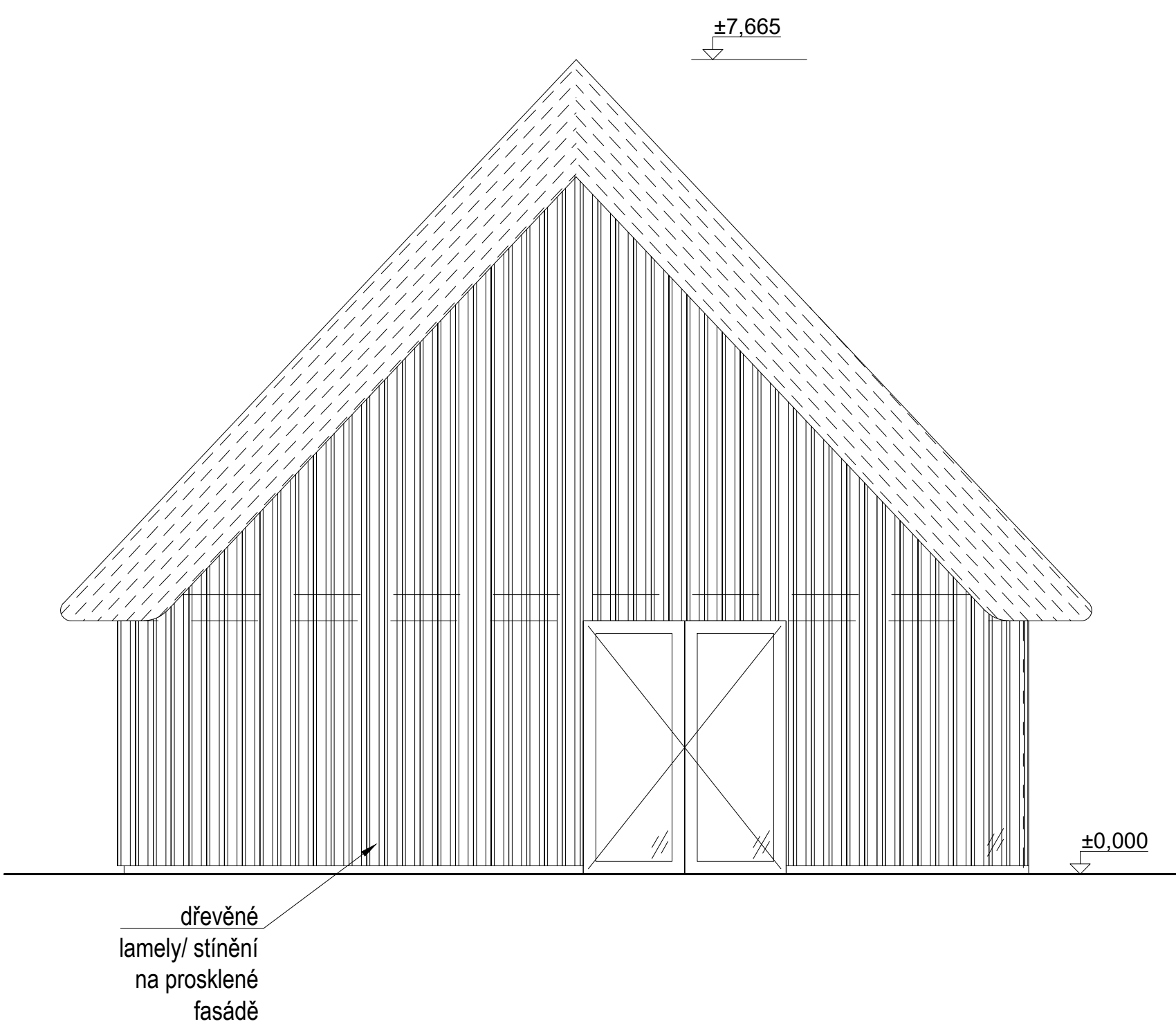
POHLED JIHOZÁPADNÍ



POHLED SEVEROZÁPADNÍ - VARIANTA A



POHLED SEVEROZÁPADNÍ - VARIANTA B



POHLED SEVEROZÁPADNÍ - VARIANTA C

revize	popis		vypracoval	UPOZORNĚNÍ:									
00-00-0000	Změna ...			1. IJAKÉKOLIV NEJASNOSTI NEBO ROZPOR V PROJEKTOVÉ DOKUMENTACI MUSÍ BÝT PROJEDNÁNY SE ZODPOVĚDNÝM PROJEKTANTEM A JIM ODSOUHLASENY PŘED ZAHÁJENÍM PRÁCI. 2. ZHOTOVITEL PROVEDE VYTÝČENÍ STAVBY. NA PŘÍPADNÝ NESOUHLAS S PROJEKTOVOU DOKUMENTACÍ BEZ PRODLENÍ UPOZORNĚNÍ HLAVNÍHO ARCHITEKTA A ODSOUHLASÍ S NÍM DALŠÍ POSTUP PŘED ZAHÁJENÍM STAVEBNÍCH PRÁCI. 3. NEOHMĚROVAT Z VÝKRESŮ: PŘÍPADNĚ NEJASNOSTI BUDE ZHOTOVITEL NEPRODLENĚ KONZULTOVAT SE ZODPOVĚDNÝM PROJEKTANTEM, S KTERÝM ODSOUHLASÍ DALŠÍ POSTUP. 4. IJESKÉRE KONSTRUKCE A DETAILY BUDOU PROVÁDĚNY DLE TECHNOLOGICKÝCH PŘEDPISŮ A POŽADAVKŮ VÝROBCE A ZA DODRŽENÍ PLATNÝCH NORM. 5. VŠECHNY ROZMĚRY PŘED ZADÁNÍM VÝROBY JE ZHOTOVITEL POVINEN OVĚŘIT NA STAVBĚ A ZODPOVÍDÁ ZA JEJICH SPRÁVNOSTI VYTÝČENÍ. 6. ZHOTOVITEL PŘEDLOŽÍ VZORKY VŠECH PLOCHŮ A DETAILŮ KE SCHVÁLENÍ ARCHITEKTEM PŘED ZAČETÍM PRÁCI. 7. TENTO VÝKRES MUSÍ BÝT POUŽIT VÝHRADNĚ VE SPOJITOSTI S VÝKRESY VŠECH STAVEBNÍCH A ARCHITEKTONICKÝCH DETAILŮ, S VÝKRESY VŠECH PROFESÍ A TECHNICKÝMI ZPRÁVAMI ZMĚNA SPECIFIKACE JE MOŽNÁ POUZE SE SOUHLASEM ZODPOVĚDNÉHO PROJEKTANTA 8. PROJEKTOVÁ DOKUMENTACE JE DŮŠEVNÍM MAJETKEM AUTORA PD, BEZ JEHO PÍSEMNÉHO SOUHLASU NESMÍ BÝT POUŽITA K JINÉMU ÚČELU NEŽ REALIZACI PROJEKTU, PRO NĚJŽ BYLA VYTVOŘENA.									
				!									
				!									

vypracoval:	Markéta Jakešová	kontroloval:	Irena Hrabincová Dipl.Arch.	zodpovědný projektant:	Irena Hrabincová Dipl.Arch.	IHARCH s.r.o.		Nad Údolím 351/70	
investor:	Regionální muzeum v Kolíně					Irena Hrabincová Dipl.Arch.		Praha 4	
projekt:	Vstupní budova Muzea lidových staveb v Kouřimí					009		147 00	
zakup:	STS					-		005	
datum:	květen 2019					1:100@A1(1:200@A3)			
měřítko:									